

Приложение 1 к постановлению администрации округа
от 15.05.2023 № 591
«Приложение № 5 к постановлению администрации
Белозерского муниципального округа Вологодской
области № 157 от 06.02.2023

ОПИСАНИЕ МЕСТОПОЛОЖЕНИЯ ГРАНИЦ

Публичный сервитут для размещения объекта электросетевого хозяйства «Электросетевой комплекс ПС 110/35/10 кВ Белозерск» (ВЛ-10кВ Аэропорт)

(наименование объекта, местоположение границ которого описано (далее - объект))

Раздел 1

Сведения об объекте		
№ п/п	Характеристики объекта	Описание характеристик
1	2	3
1	Местоположение объекта	Вологодская область, Белозерский район
2	Площадь объекта +/- величина погрешности определения площади (Р+/- Дельта Р)	145299 кв.м ± 86 кв.м
3	Иные характеристики объекта	Публичный сервитут для размещения объекта электросетевого хозяйства «Электросетевой комплекс ПС 110/35/10 кВ Белозерск» (ВЛ-10кВ Аэропорт) на срок 49 лет. Обладатель публичного сервитута: ПАО "Россети Северо-Запад" ИНН 7802312751 ОГРН 1047855175785. Почтовый адрес Россия, 160035 г. Вологда, Пречистенская набережная, д. 68. Адрес электронной почты: vologda@rosseti-sz.ru

Раздел 2

Сведения о местоположении границ объекта					
1. Система координат <u>МСК-35, 2 зона</u>					
2. Сведения о характерных точках границ объекта					
Обозначение характерных точек границ	Координаты, м		Метод определения координат характерной точки	Средняя квадратическая погрешность положения характерной точки (M _p), м	Описание обозначения точки на местности (при наличии)
	X	Y			
1	2	3	4	5	6
1	443140.66	2209762.60	Метод спутниковых геодезических измерений (определений)	0.10	—
2	443188.67	2209770.49	Метод спутниковых геодезических измерений (определений)	0.10	—
3	443209.61	2209774.84	Метод спутниковых геодезических измерений (определений)	0.10	—
4	443210.29	2209796.33	Метод спутниковых геодезических измерений (определений)	0.10	—
5	443143.03	2209785.29	Метод спутниковых геодезических измерений (определений)	0.10	—
6	443094.03	2209804.36	Метод спутниковых геодезических измерений (определений)	0.10	—
7	442881.47	2209715.08	Метод спутниковых геодезических измерений (определений)	0.10	—
8	442849.50	2209665.27	Метод спутниковых геодезических измерений (определений)	0.10	—
9	442751.84	2209603.99	Метод спутниковых геодезических измерений (определений)	0.10	—
10	442669.57	2209507.00	Метод спутниковых геодезических измерений (определений)	0.10	—
11	442042.01	2208633.96	Метод спутниковых геодезических измерений (определений)	0.10	—
12	441996.79	2208680.24	Метод спутниковых геодезических измерений (определений)	0.10	—
13	441981.08	2208664.85	Метод спутниковых геодезических измерений (определений)	0.10	—
14	442016.10	2208629.03	Метод спутниковых геодезических измерений (определений)	0.10	—
15	441934.94	2208632.42	Метод спутниковых геодезических измерений (определений)	0.10	—

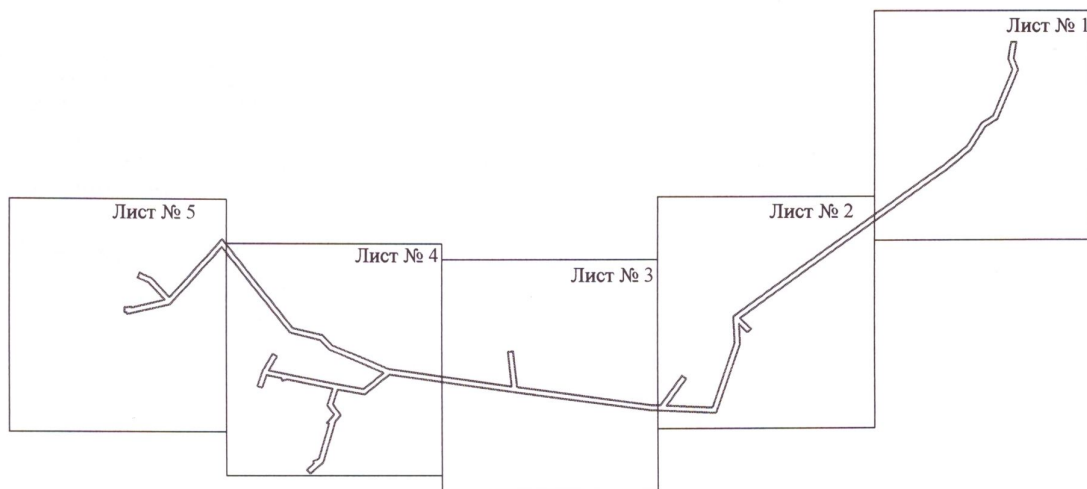
86	442865.36	2209649.25	Метод спутниковых геодезических измерений (определений)	0.10	–
87	442896.30	2209697.44	Метод спутниковых геодезических измерений (определений)	0.10	–
88	443094.34	2209780.63	Метод спутниковых геодезических измерений (определений)	0.10	–
1	443140.66	2209762.60	Метод спутниковых геодезических измерений (определений)	0.10	–

3. Сведения о характерных точках части (частей) границы объекта

Обозначение характерных точек части границы	Координаты, м		Метод определения координат характерной точки	Средняя квадратическая погрешность положения характерной точки (M_t), м	Описание обозначения точки на местности (при наличии)
	X	Y			
1	2	3	4	5	6
–	–	–	–	–	–



Схема расположения границ публичного сервитута объекта

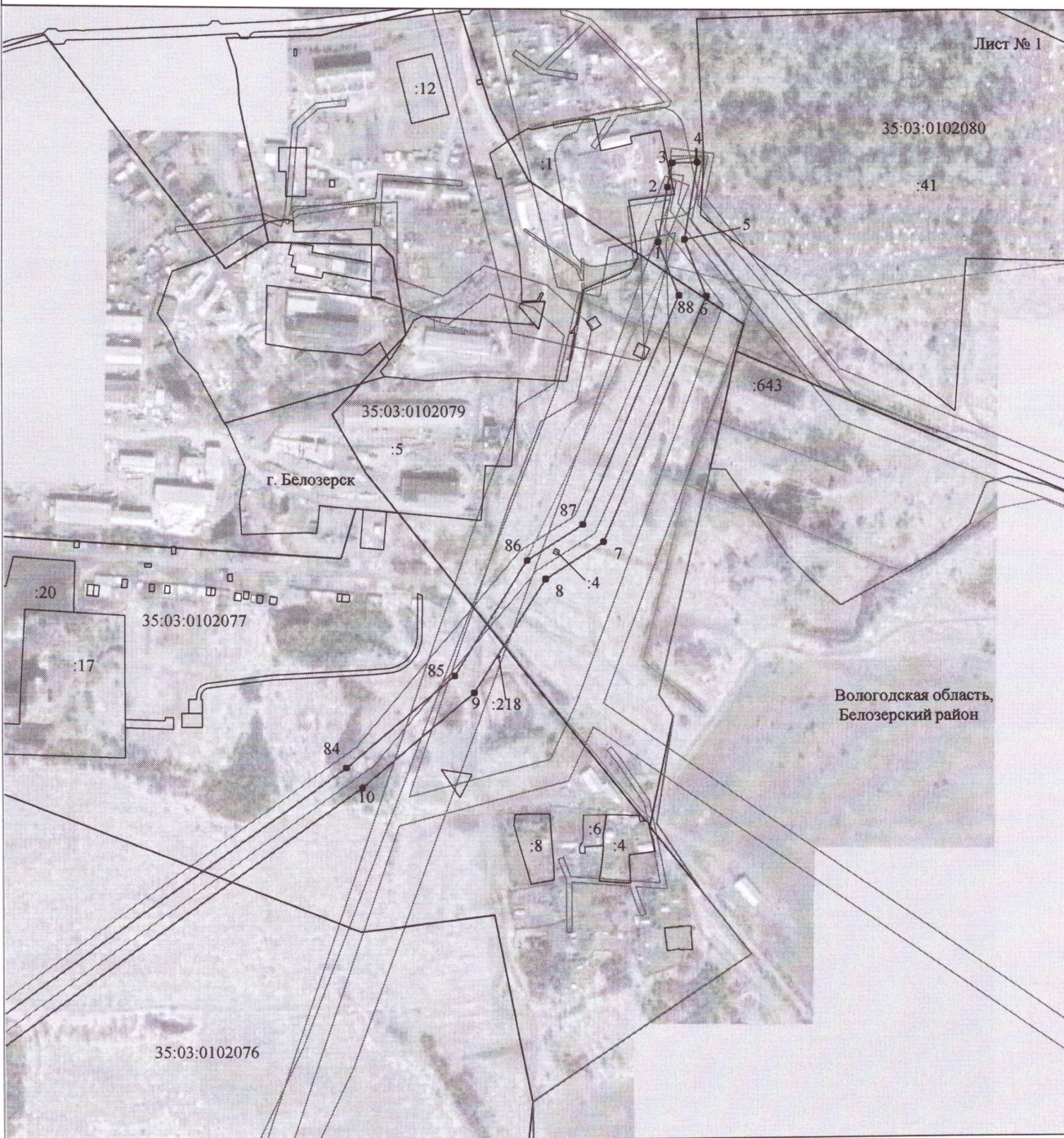


Масштаб 1:30000

Используемые условные знаки и обозначения:

—	- граница публичного сервитута
—	- граница кадастрового деления
—	- граница населенного пункта, муниципального образования
—	- граница земельного участка, имеющегося в ЕГРН
—	- граница ОКС, имеющаяся в ЕГРН
—	- граница охранной зоны, имеющейся в ЕГРН
35:23:0202118:34	- кадастровый номер земельного участка, имеющегося в ЕГРН
35:23:0202118	- номер кадастрового квартала
1 •	- обозначение характерных точек границ

Схема расположения границ публичного сервитута объекта



Используемые условные знаки и обозначения:

- | | |
|------------------|---|
| — | - граница публичного сервитута |
| — | - граница кадастрового деления |
| — | - граница населенного пункта, муниципального образования |
| — | - граница земельного участка, имеющегося в ЕГРН |
| — | - граница ОКС, имеющаяся в ЕГРН |
| — | - граница охранной зоны, имеющейся в ЕГРН |
| 35:23:0202118:34 | - кадастровый номер земельного участка, имеющегося в ЕГРН |
| 35:23:0202118 | - номер кадастрового квартала |
| 1 • | - обозначение характерных точек границ |

Схема расположения границ публичного сервитута объекта



Используемые условные знаки и обозначения:

- - граница публичного сервитута
- - граница кадастрового деления
- - граница населенного пункта, муниципального образования
- - граница земельного участка, имеющегося в ЕГРН
- - граница ОКС, имеющаяся в ЕГРН
- - граница охранной зоны, имеющейся в ЕГРН
- 35:23:0202118:34 - кадастровый номер земельного участка, имеющегося в ЕГРН
- 35:23:0202118 - номер кадастрового квартала
- - обозначение характерных точек границ

Схема расположения границ публичного сервитута объекта

Лист № 3



Масштаб 1:5000

Используемые условные знаки и обозначения:

- - граница публичного сервитута
- - граница кадастрового деления
- - граница населенного пункта, муниципального образования
- - граница земельного участка, имеющегося в ЕГРН
- - граница ОКС, имеющаяся в ЕГРН
- · - · - граница охранной зоны, имеющейся в ЕГРН
- 35:23:0202118:34 - кадастровый номер земельного участка, имеющегося в ЕГРН
- 35:23:0202118 - номер кадастрового квартала
- 1 • - обозначение характерных точек границ

Схема расположения границ публичного сервитута объекта

Лист № 4



Масштаб 1:5000

Используемые условные знаки и обозначения:

- - граница публичного сервитута
- - граница кадастрового деления
- - граница населенного пункта, муниципального образования
- - граница земельного участка, имеющегося в ЕГРН
- - граница ОКС, имеющаяся в ЕГРН
- - граница охранной зоны, имеющейся в ЕГРН
- 35:23:0202118:34 - кадастровый номер земельного участка, имеющегося в ЕГРН
- 35:23:0202118 - номер кадастрового квартала
- - обозначение характерных точек границ

Схема расположения границ публичного сервитута объекта



Масштаб 1:5000

Используемые условные знаки и обозначения:

- - граница публичного сервитута
- - граница кадастрового деления
- - граница населенного пункта, муниципального образования
- - граница земельного участка, имеющегося в ЕГРН
- - граница ОКС, имеющаяся в ЕГРН
- - граница охранной зоны, имеющейся в ЕГРН
- 35:23:0202118:34 - кадастровый номер земельного участка, имеющегося в ЕГРН
- 35:23:0202118 - номер кадастрового квартала
- - обозначение характерных точек границ