

ОПИСАНИЕ МЕСТОПОЛОЖЕНИЯ ГРАНИЦ

Публичный сервитут для размещения объекта электросетевого хозяйства «Электросетевой комплекс ПС 110/35/10 кВ
Белозерск» (ВЛ-10кВ Маэкса)

(наименование объекта, местоположение границ которого описано (далее - объект))

Раздел 1

Сведения об объекте		
№ п/п	Характеристики объекта	Описание характеристик
1	2	3
1	Местоположение объекта	Вологодская область, Белозерский район
2	Площадь объекта +/- величина погрешности определения площади (Р+/- Дельта Р)	192012 кв.м ± 110 кв.м
3	Иные характеристики объекта	Публичный сервитут для размещения объекта электросетевого хозяйства «Электросетевой комплекс ПС 110/35/10 кВ Белозерск» (ВЛ-10кВ Маэкса) на срок 49 лет. Владелец публичного сервитута: ПАО "Россети Северо-Запад" ИНН 7802312751 ОГРН 1047855175785. Почтовый адрес Россия, 160035 г. Вологда, Пречистенская набережная, д. 68. Адрес электронной почты: vologda@rosseti-sz.ru

Раздел 2

Сведения о местоположении границ объекта					
1. Система координат <u>МСК-35, 2 зона</u>					
2. Сведения о характерных точках границ объекта					
Обозначение характерных точек границ	Координаты, м		Метод определения координат характерной точки	Средняя квадратическая погрешность положения характерной точки (M _t), м	Описание обозначения точки на местности (при наличии)
	X	Y			
1	2	3	4	5	6
1	443145.06	2209747.55	Метод спутниковых геодезических измерений (определений)	0.10	—
2	443198.44	2209768.92	Метод спутниковых геодезических измерений (определений)	0.10	—
3	443190.27	2209789.34	Метод спутниковых геодезических измерений (определений)	0.10	—
4	443141.21	2209769.71	Метод спутниковых геодезических измерений (определений)	0.10	—
5	443037.60	2209773.51	Метод спутниковых геодезических измерений (определений)	0.10	—
6	442888.55	2209707.60	Метод спутниковых геодезических измерений (определений)	0.10	—
7	442856.42	2209657.64	Метод спутниковых геодезических измерений (определений)	0.10	—
8	442689.01	2209517.57	Метод спутниковых геодезических измерений (определений)	0.10	—
9	442346.67	2209040.76	Метод спутниковых геодезических измерений (определений)	0.10	—
10	442227.71	2208874.26	Метод спутниковых геодезических измерений (определений)	0.10	—
11	442045.80	2208622.12	Метод спутниковых геодезических измерений (определений)	0.10	—
12	441940.90	2208623.65	Метод спутниковых геодезических измерений (определений)	0.10	—
13	441897.60	2208609.13	Метод спутниковых геодезических измерений (определений)	0.10	—
14	441657.18	2208529.29	Метод спутниковых геодезических измерений (определений)	0.10	—
15	441663.63	2208246.15	Метод спутниковых геодезических измерений (определений)	0.10	—
16	441694.02	2208034.38	Метод спутниковых геодезических измерений (определений)	0.10	—
17	441740.46	2207724.35	Метод спутниковых геодезических измерений (определений)	0.10	—
18	441745.91	2207684.09	Метод спутниковых геодезических измерений (определений)	0.10	—

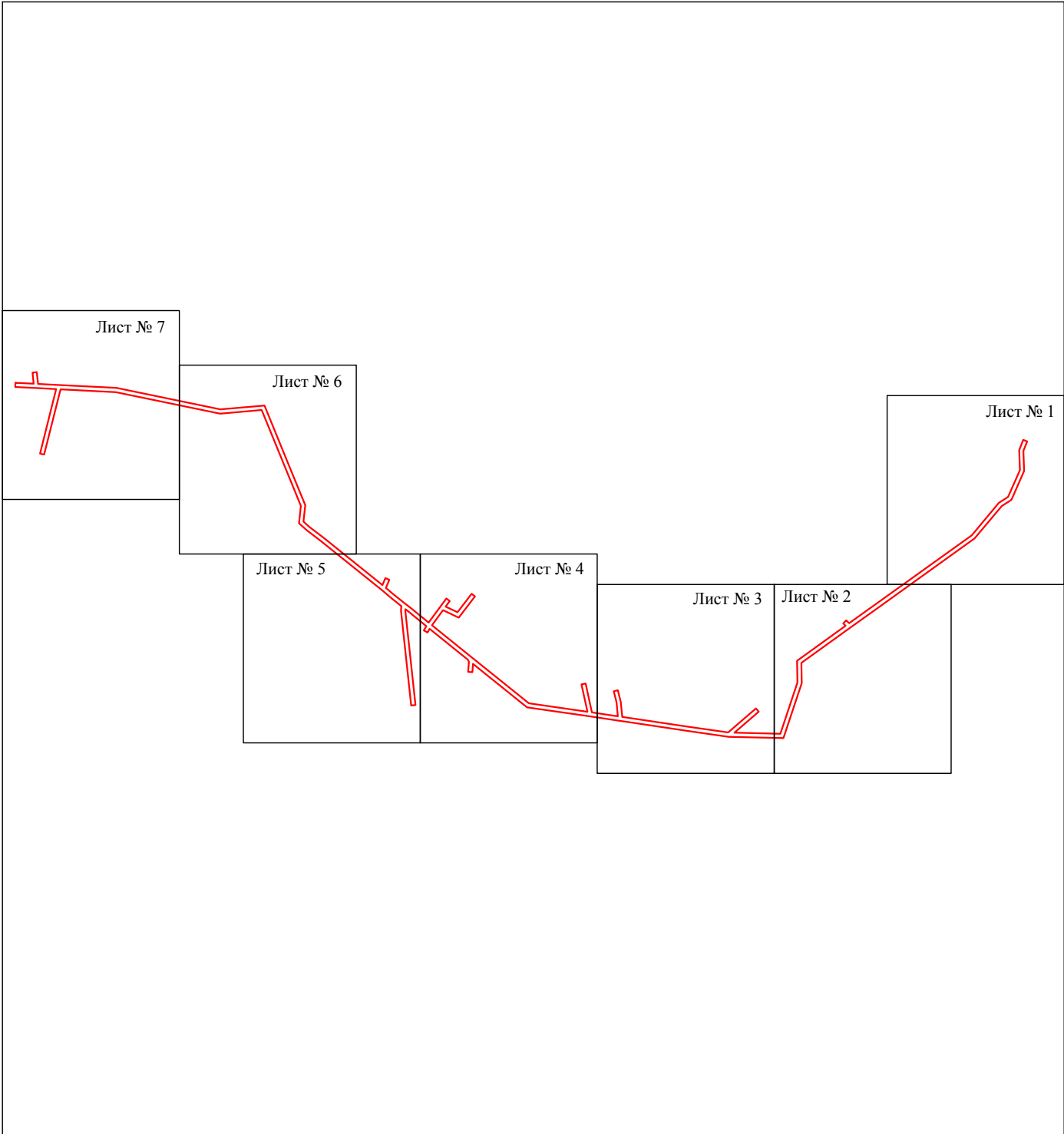
[illegible]

86	441837.15	2207213.28	Метод спутниковых геодезических измерений (определений)	0.10	–
87	441793.45	2207516.10	Метод спутниковых геодезических измерений (определений)	0.10	–
88	441934.84	2207485.44	Метод спутниковых геодезических измерений (определений)	0.10	–
89	441939.50	2207506.94	Метод спутниковых геодезических измерений (определений)	0.10	–
90	441790.05	2207539.35	Метод спутниковых геодезических измерений (определений)	0.10	–
91	441769.78	2207673.39	Метод спутниковых геодезических измерений (определений)	0.10	–
92	441839.92	2207666.80	Метод спутниковых геодезических измерений (определений)	0.10	–
93	441899.09	2207651.99	Метод спутниковых геодезических измерений (определений)	0.10	–
94	441904.43	2207673.34	Метод спутниковых геодезических измерений (определений)	0.10	–
95	441843.64	2207688.55	Метод спутниковых геодезических измерений (определений)	0.10	–
96	441766.53	2207695.79	Метод спутниковых геодезических измерений (определений)	0.10	–
97	441762.24	2207727.46	Метод спутниковых геодезических измерений (определений)	0.10	–
98	441715.78	2208037.57	Метод спутниковых геодезических измерений (определений)	0.10	–
99	441686.21	2208243.65	Метод спутниковых геодезических измерений (определений)	0.10	–
100	441810.47	2208387.19	Метод спутниковых геодезических измерений (определений)	0.10	–
101	441793.83	2208401.59	Метод спутниковых геодезических измерений (определений)	0.10	–
102	441684.96	2208275.82	Метод спутниковых геодезических измерений (определений)	0.10	–
103	441679.54	2208513.54	Метод спутниковых геодезических измерений (определений)	0.10	–
104	441904.56	2208588.26	Метод спутниковых геодезических измерений (определений)	0.10	–
105	441944.33	2208601.60	Метод спутниковых геодезических измерений (определений)	0.10	–
106	442056.94	2208599.96	Метод спутниковых геодезических измерений (определений)	0.10	–
107	442237.87	2208850.75	Метод спутниковых геодезических измерений (определений)	0.10	–
108	442249.85	2208838.35	Метод спутниковых геодезических измерений (определений)	0.10	–
109	442265.67	2208853.64	Метод спутниковых геодезических измерений (определений)	0.10	–
110	442250.92	2208868.91	Метод спутниковых геодезических измерений (определений)	0.10	–
111	442364.56	2209027.95	Метод спутниковых геодезических измерений (определений)	0.10	–
112	442705.26	2209502.48	Метод спутниковых геодезических измерений (определений)	0.10	–
113	442873.11	2209642.92	Метод спутниковых геодезических измерений (определений)	0.10	–
114	442903.48	2209690.15	Метод спутниковых геодезических измерений (определений)	0.10	–
115	443041.86	2209751.33	Метод спутниковых геодезических измерений (определений)	0.10	–
1	443145.06	2209747.55	Метод спутниковых геодезических измерений (определений)	0.10	–

3. Сведения о характерных точках части (частей) границы объекта

Обозначение характерных точек части границы	Координаты, м		Метод определения координат характерной точки	Средняя квадратическая погрешность положения характерной точки (M_t), м	Описание обозначения точки на местности (при наличии)
	X	Y			
1	2	3	4	5	6
–	–	–	–	–	–

Схема расположения границ публичного сервитута объекта



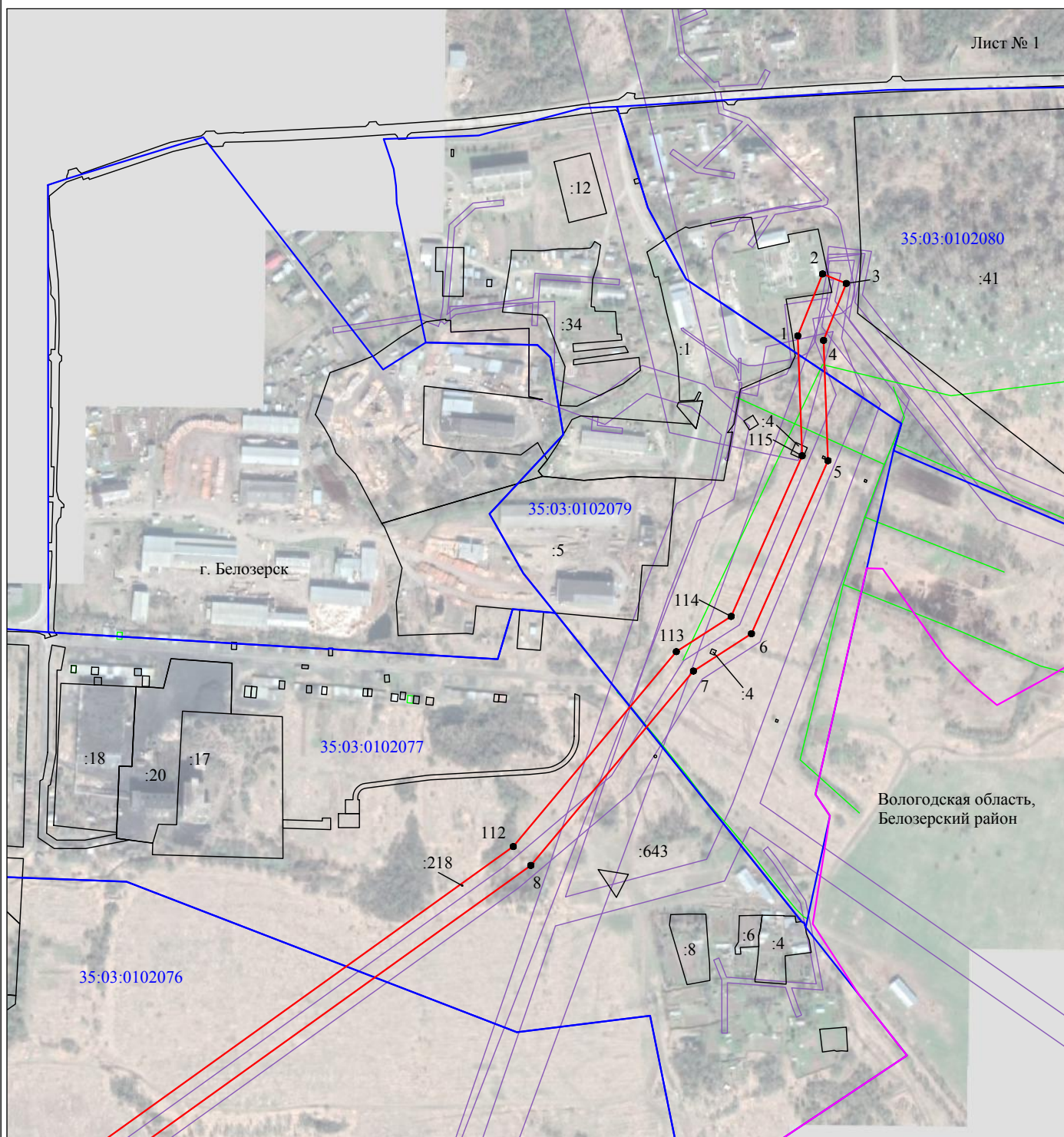
Масштаб 1:30000

Используемые условные знаки и обозначения:

- граница публичного сервитута
- граница кадастрового деления
- граница населенного пункта, муниципального образования
- граница земельного участка, имеющегося в ЕГРН
- граница ОКС, имеющаяся в ЕГРН
- граница охранной зоны, имеющейся в ЕГРН
- 35:23:0202118:34 — кадастровый номер земельного участка, имеющегося в ЕГРН
- 35:23:0202118 — номер кадастрового квартала
- 1 • — обозначение характерных точек границ

Схема расположения границ публичного сервитута объекта

Лист № 1



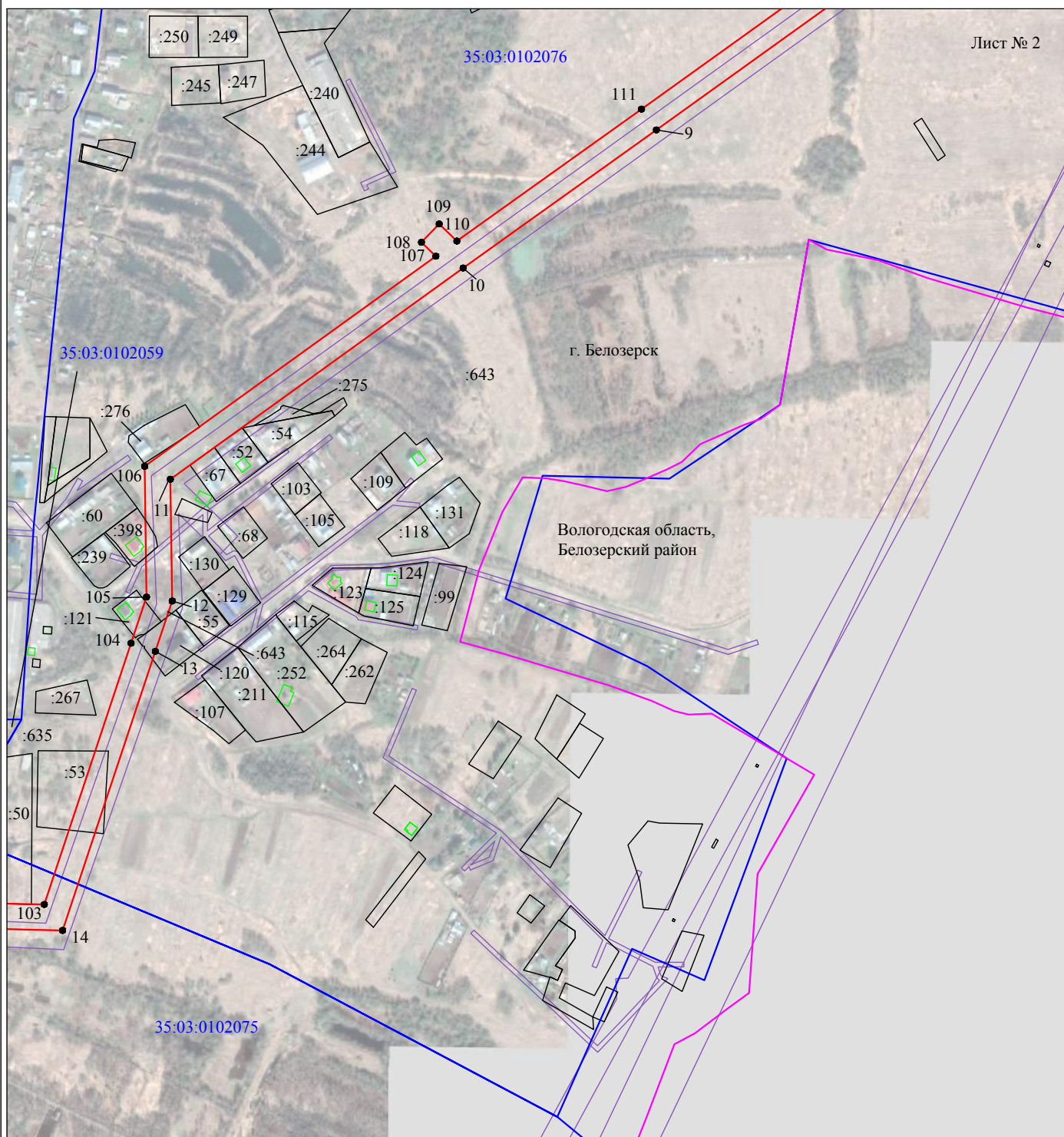
Масштаб 1:5000

Используемые условные знаки и обозначения:

- - граница публичного сервитута
- - граница кадастрового деления
- - граница населенного пункта, муниципального образования
- - граница земельного участка, имеющегося в ЕГРН
- - граница ОКС, имеющаяся в ЕГРН
- - граница охранной зоны, имеющейся в ЕГРН
- 35:23:0202118:34 - кадастровый номер земельного участка, имеющегося в ЕГРН
- 35:23:0202118 - номер кадастрового квартала
- 1 • - обозначение характерных точек границ

Схема расположения границ публичного сервитута объекта

Лист № 2



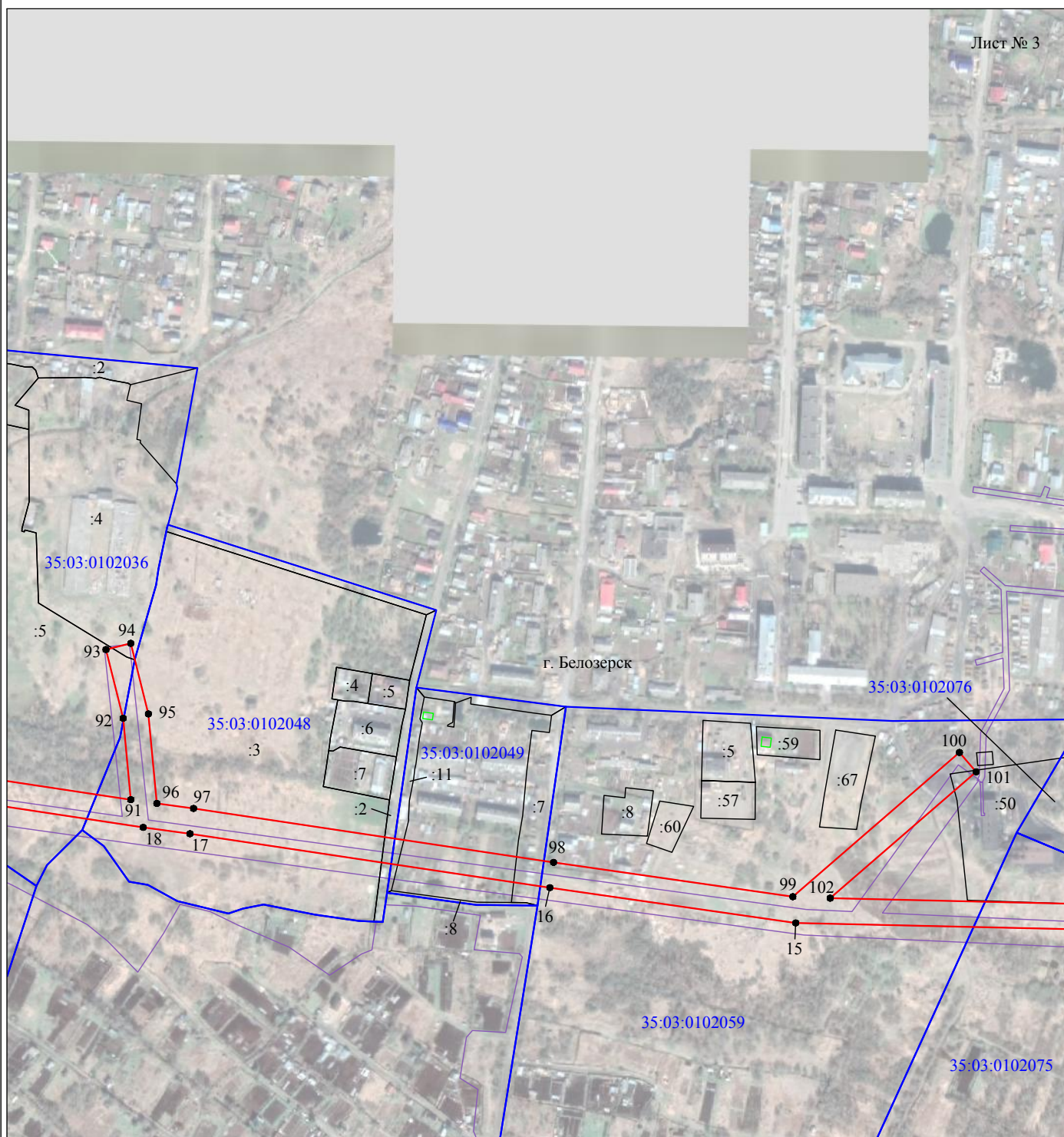
Масштаб 1:5000

Используемые условные знаки и обозначения:

- - граница публичного сервитута
- - граница кадастрового деления
- - граница населенного пункта, муниципального образования
- - граница земельного участка, имеющегося в ЕГРН
- - граница ОКС, имеющаяся в ЕГРН
- - граница охранной зоны, имеющейся в ЕГРН
- 35:23:0202118:34 - кадастровый номер земельного участка, имеющегося в ЕГРН
- 35:23:0202118 - номер кадастрового квартала
- 1 • - обозначение характерных точек границ

Схема расположения границ публичного сервитута объекта

Лист № 3



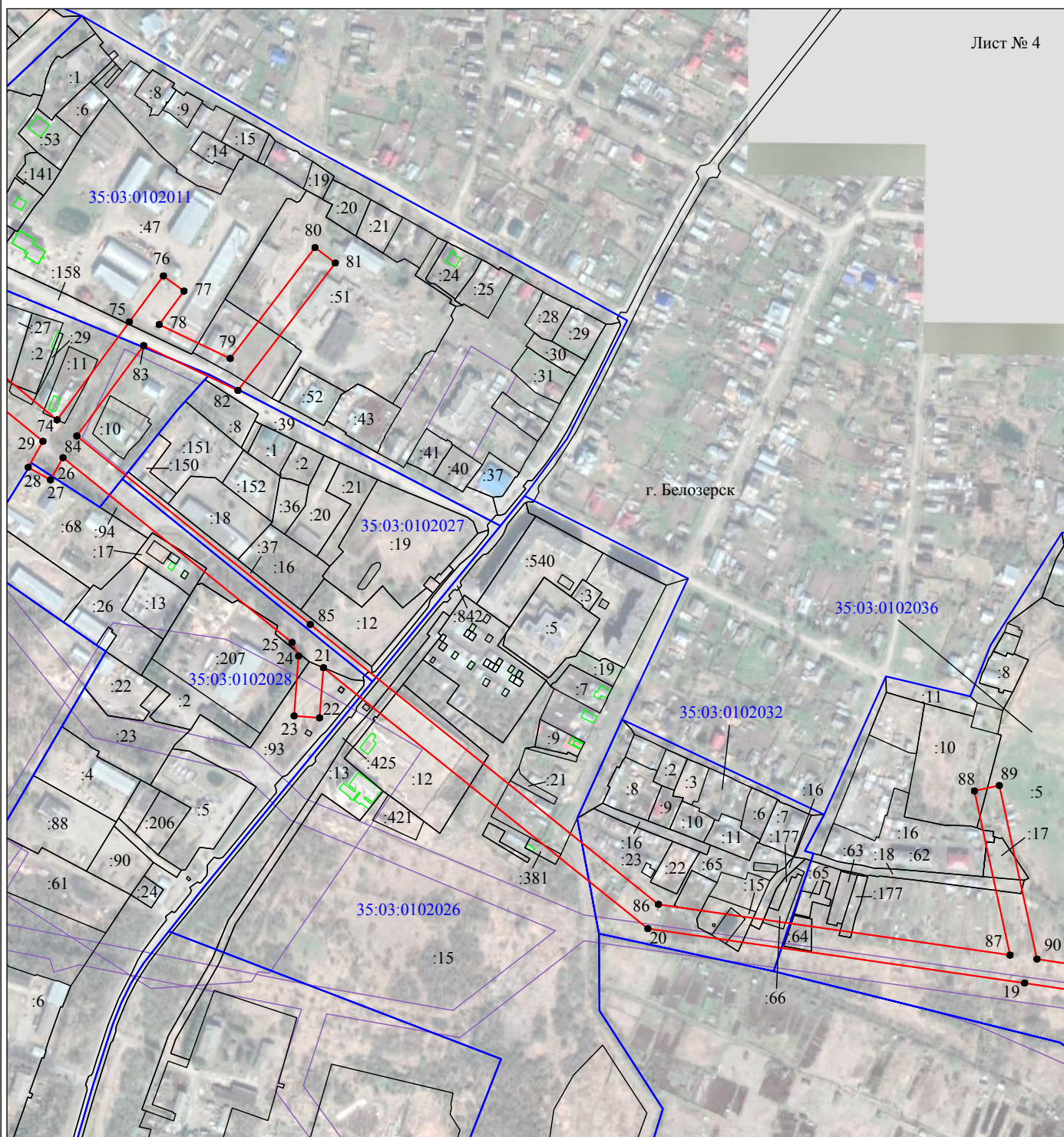
Масштаб 1:5000

Используемые условные знаки и обозначения:

- - граница публичного сервитута
- - граница кадастрового деления
- - граница населенного пункта, муниципального образования
- - граница земельного участка, имеющегося в ЕГРН
- - граница ОКС, имеющаяся в ЕГРН
- - граница охранной зоны, имеющейся в ЕГРН
- 35:23:0202118:34 - кадастровый номер земельного участка, имеющегося в ЕГРН
- 35:23:0202118 - номер кадастрового квартала
- 1 • - обозначение характерных точек границ

Схема расположения границ публичного сервитута объекта

Лист № 4

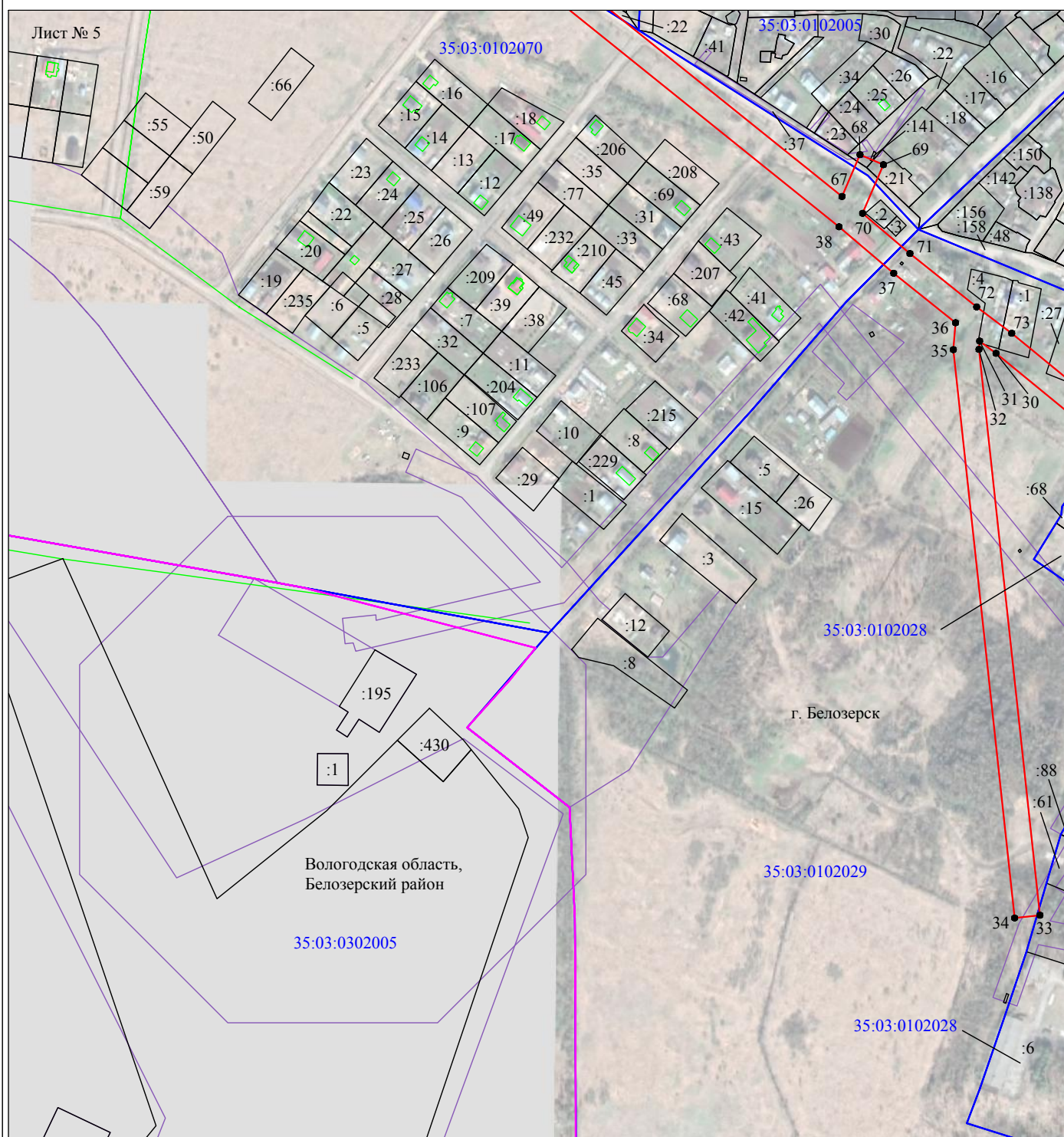


Масштаб 1:5000

Используемые условные знаки и обозначения:

- - граница публичного сервитута
- - граница кадастрового деления
- - граница населенного пункта, муниципального образования
- - граница земельного участка, имеющегося в ЕГРН
- - граница ОКС, имеющаяся в ЕГРН
- - граница охранной зоны, имеющейся в ЕГРН
- 35:23:0202118:34 - кадастровый номер земельного участка, имеющегося в ЕГРН
- 35:23:0202118 - номер кадастрового квартала
- 1 • - обозначение характерных точек границ

Схема расположения границ публичного сервитута объекта



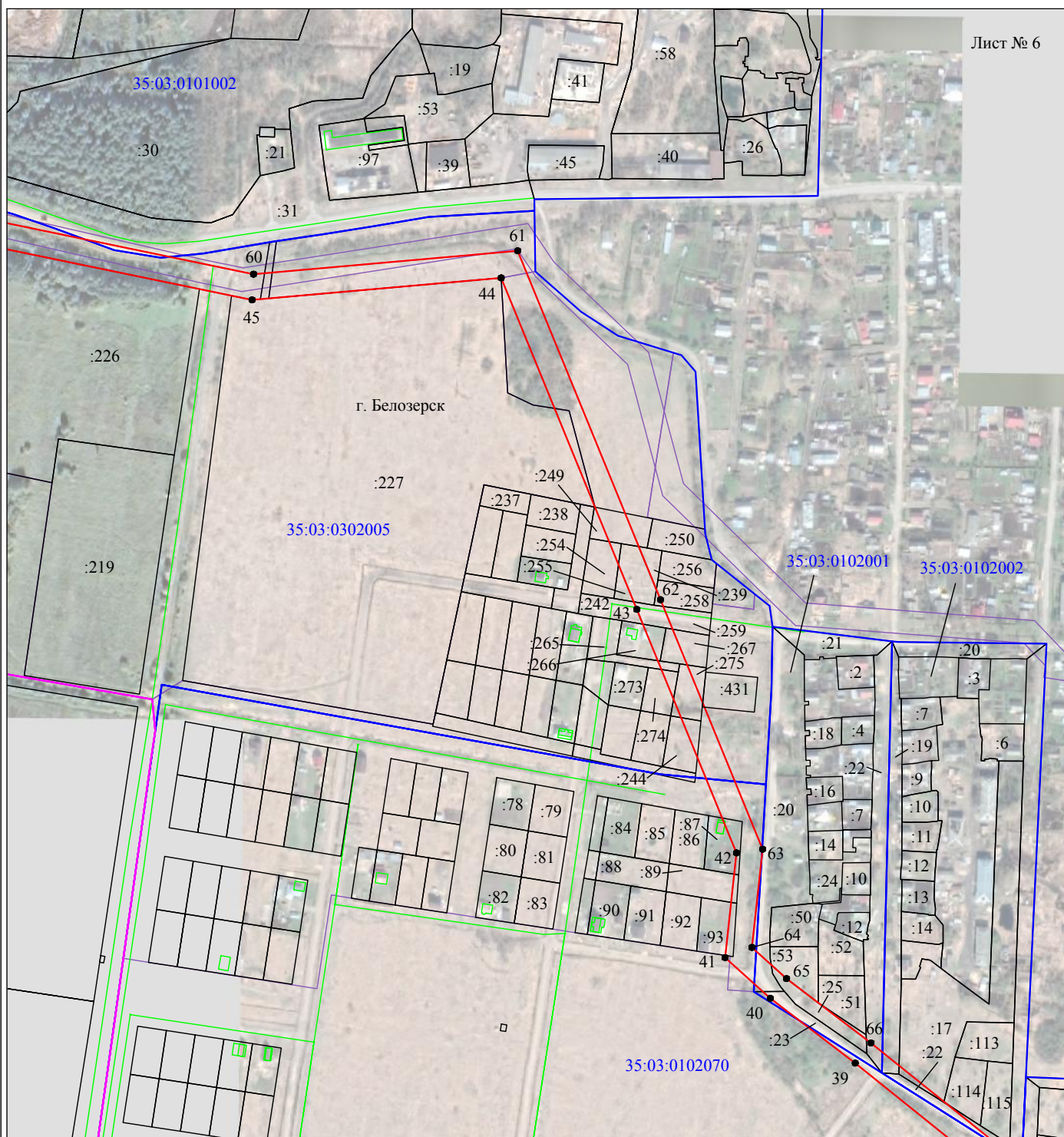
Масштаб 1:5000

Используемые условные знаки и обозначения:

- - граница публичного сервитута
- - граница кадастрового деления
- - граница населенного пункта, муниципального образования
- - граница земельного участка, имеющегося в ЕГРН
- - граница ОКС, имеющаяся в ЕГРН
- - граница охранной зоны, имеющейся в ЕГРН
- 35:23:0202118:34
:34 - кадастровый номер земельного участка, имеющегося в ЕГРН
- 35:23:0202118 - номер кадастрового квартала
- 1 • - обозначение характерных точек границ

Схема расположения границ публичного сервитута объекта

Лист № 6



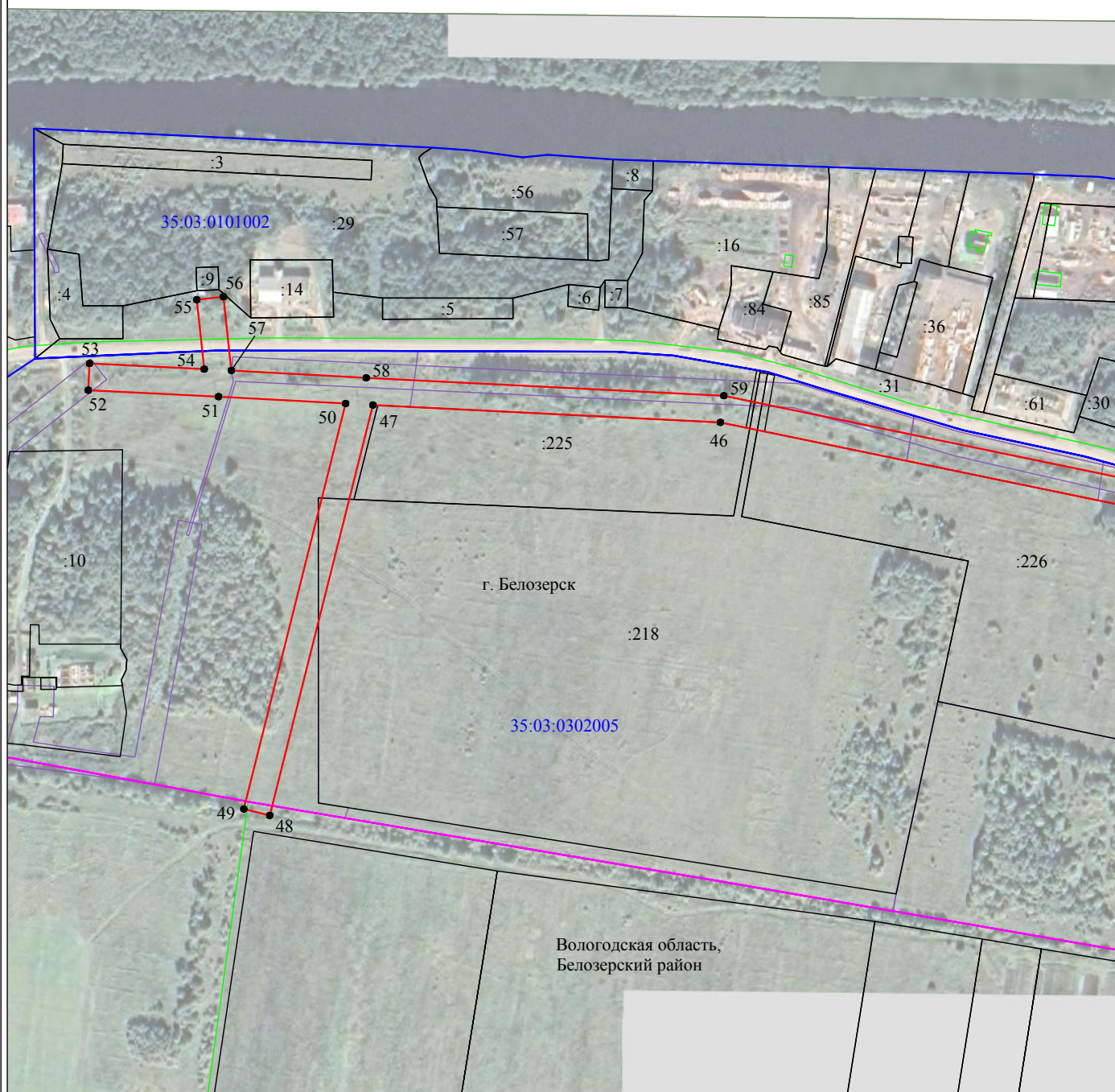
Масштаб 1:5000

Используемые условные знаки и обозначения:

- - граница публичного сервитута
- - граница кадастрового деления
- - граница населенного пункта, муниципального образования
- - граница земельного участка, имеющегося в ЕГРН
- - граница ОКС, имеющаяся в ЕГРН
- - граница охранной зоны, имеющейся в ЕГРН
- 35:23:0202118:34
:34 - кадастровый номер земельного участка, имеющегося в ЕГРН
- 35:23:0202118 - номер кадастрового квартала
- 1 • - обозначение характерных точек границ

Схема расположения границ публичного сервитута объекта

Лист № 7



Масштаб 1:5000

Используемые условные знаки и обозначения:

- - граница публичного сервитута
- - граница кадастрового деления
- - граница населенного пункта, муниципального образования
- - граница земельного участка, имеющегося в ЕГРН
- - граница ОКС, имеющаяся в ЕГРН
- - граница охранной зоны, имеющейся в ЕГРН
- 35:23:0202118:34 - кадастровый номер земельного участка, имеющегося в ЕГРН
- 35:23:0202118 - номер кадастрового квартала
- 1 • - обозначение характерных точек границ